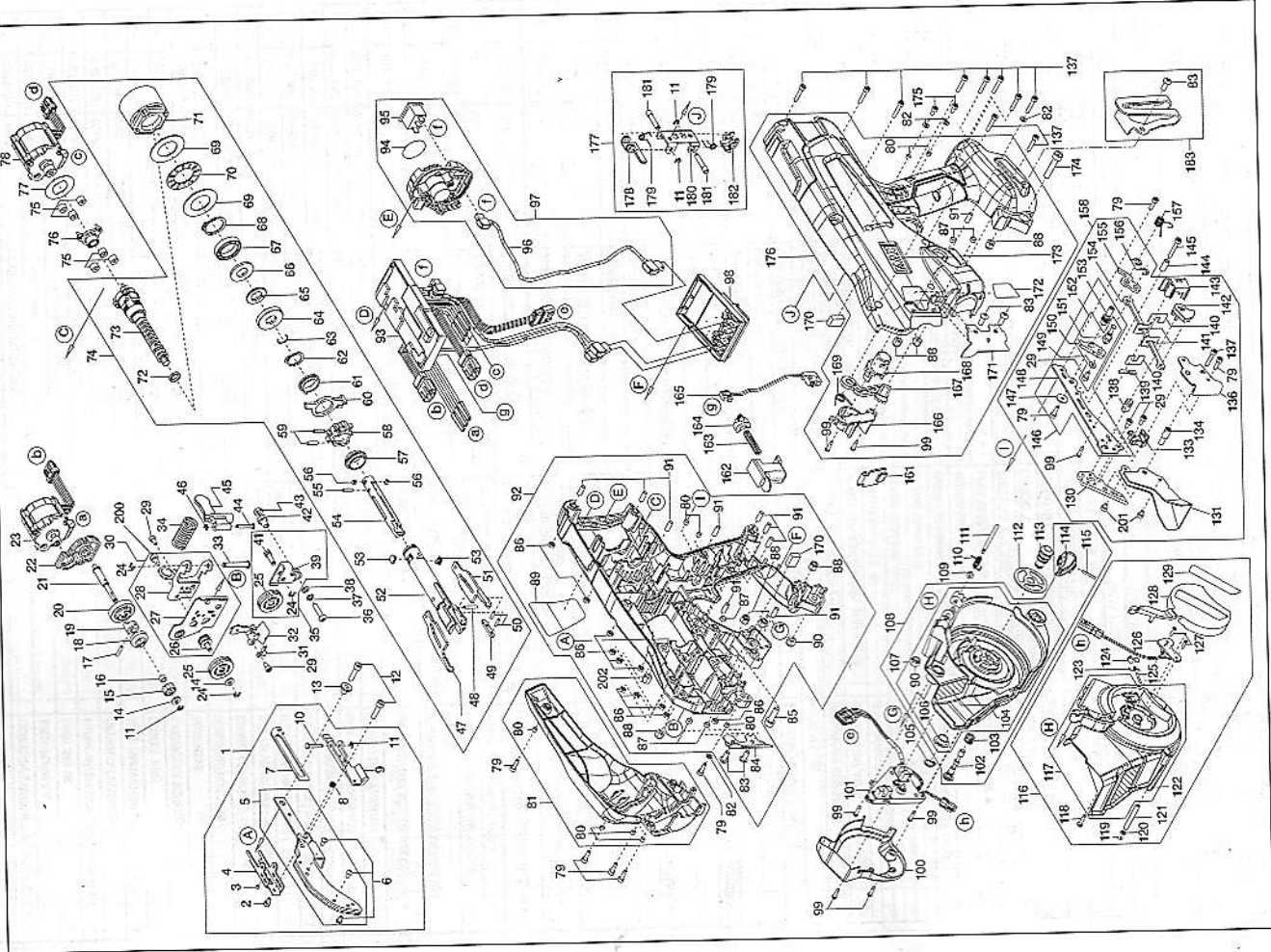


# RB611T(CE)

INZELTEILDARSTELLUNG UND  
ERSATZTEILLISTE

ESPLOSO DEI COMPONENTI ED  
ELENCO DELLE PARTI DI RICAMBIO

ИЗОБРАЖЕНИЕ В РАЗОБРАННОМ ВИДЕ  
И ПЕРЕЧЕНЬ ЗАПАСНЫХ ЧАСТЕЙ



RB611(CF)

ITEM NO.	PART NO.	MATERIAL	DEUTSCH	ITALIANO	РУССКИЙ
1	RB70800	Steel	ARMABAUGRUPPE A	GRUPPO BRACCIO "A"	УЗЕЛ РЫЧАГА А
2	BB40491	Steel	SCHRAUBE 3X5	BULLONE 3X5	БОЛТ 3X5
3	AK71408	Steel	SCHRAUBE M3X3	VITE M3X3	ВИНТ M3X3
4	RB12633	Steel	DRAHTFÜHRUNGSBASIS	BASE GUIDAFILO	ОСНОВАНИЕ НАПРАВЛЯЮЩЕЙ ПРОДОЛЖКА
5	RB81331	Steel	ARMHEBEL A	UNITÀ BRACCIO "A"	БЛОК РЫЧАГА А
6	BB41714	Steel	SCHRAUBE 3X5 SG	BULLONE 3X5 SG	БОЛТ 3X5 SG
7	RB12636	Steel	DRAHTFÜHRUNGSHABEL	LEVA GUIDAFILO	РЫЧОГ НАПРАВЛЯЮЩЕЙ ПРОВОДНИКА
8	KK29117	Steel	BRUCKFEDER 9117	MOLLA DI COMPRESSIONE 9117	ПРУЖИНА СЖАТИЯ 9117
9	RB70802	Steel	DRAHTFÜHRUNGSEINHEIT	UNITÀ GUIDAFILO	БЛОК НАПРАВЛЯЮЩЕЙ ПРОДОЛЖКА
10	FF41865	Steel	STUFEBOLZEN 1865	PERNO SCALARE 1865	ШТИФТ 1865
11	JJ10113	Steel	E-RING 2,5	ANELLO A "E" 2,5	Е-ОБРАЗНОЕ КОЛЬЦО 2,5
12	BB40420	Steel	SCHRAUBE 4X16	BULLONE 4X16	БОЛТ 4X16
13	FF52115	Steel	HÖHLSTIFT 2115	PERNO CAVO 2115	ПОЛЫЙ ШТИФТ 2115
14	EE39861	Steel	UNITERLEGSCHNITTE 4,3X9X1	RONDELLA 4,3X9X1	ШАЙБА 4,3X9X1
15	RB12685	Steel	ZUFÜHRUNGSTRIEBE A	INGRAMMAGGIO DI ALIMENTAZIONE "A"	ШЕСТЕРНЯ МЕХАНИЗМА ПОДАЧА А
16	FF51715	Steel	HÖHLSTIFT 1715	PERNO CAVO 1715	ПОЛЫЙ ШТИФТ 1715
17	FF31559	Steel	ZYLINDERSTIFT 1559	PERNO PARALLELO 1559	ЦИЛИНДРИЧЕСКИЙ ШТИФТ 1559
18	RB12740	Steel	WELLENHÜLSE	COLLARE ALBERO	БУРТИК ВАЛА
19	RB12653	Steel	KUPPLUNG B	FRIZIONE "B"	МУФТА СЦЕПЛЕНИЯ В
20	RB12651	Steel	KUPPLUNG A	FRIZIONE "A"	МУФТА СЦЕПЛЕНИЯ А
21	RB12652	Steel	ZUFÜHRGETRIEBEWELLE A	ALBERO INGRAMMAGGIO DI ALIMENTAZIONE "A"	ВАЛ ШЕСТЕРНИ МЕХАНИЗМА ПОДАЧА А
22	RB70700	PC, Steel	ZUFÜHRMOTOR	UNITÀ BASE MOTORE DI ALIMENTAZIONE	ОСНОВАНИЕ ДВИГАТЕЛЯ МЕХАНИЗМА
23	RB70827	Steel	ZUFÜHRMOTOR	MOTORE DI ALIMENTAZIONE	ДВИГАТЕЛЬ МЕХАНИЗМА ПОДАЧА
24	JJ10514	Steel	E-RING 3 CF	ANELLO A "E" 3 CF	Е-ОБРАЗНОЕ КОЛЬЦО 3 CF
25	RB70825	Steel	ZUFÜHRGETRIEBE-EINHEIT B	UNITÀ INGRAMMAGGIO DI ALIMENTAZIONE "B"	БЛОК ШЕСТЕРНИ МЕХАНИЗМА ПОДАЧА В
26	RB12664	Steel	ZUFÜHRGETRIEBEWELLE B	ALBERO INGRAMMAGGIO DI ALIMENTAZIONE "B"	ВАЛ ШЕСТЕРНИ МЕХАНИЗМА ПОДАЧА В
27	RD70865	Steel	ZUFÜHRGETRIEBE-EINHEIT	UNITÀ BASE INGRAMMAGGIO DI ALIMENTAZIONE	ОСНОВАНИЕ ШЕСТЕРНИ МЕХАНИЗМА
28	RD12663	Steel	FEDERBASIS	BASE MOLLA	ОСНОВАНИЕ ПРУЖИНЫ
29	BB40824	Steel	SCHRAUBE 3X6	BULLONE 3X6	БОЛТ 3X6
30	RB81333	Steel	ZUFÜHRGETRIEBE-EINHEIT C	GRUPPO BASE INGRAMMAGGIO DI ALIMENTAZIONE	УЗЕЛ ОСНОВАНИЯ ШЕСТЕРНИ МЕХАНИЗМА ПОДАЧА
31	RB12658	Stainless Steel	BLATTFEDER	MOLLA A BALLESTRA	ПЛАСТИЧНАЯ ПРУЖИНА
32	RD70807	Steel	DRAHTFÜHRUNGSEINHEIT C	UNITÀ GUIDAFILO "C"	БЛОК НАПРАВЛЯЮЩЕЙ ДЛЯ ПРОДОЛЖКА С
33	FF41867	Steel	STUFEBOLZEN 1867	PERNO SCALARE 1867	ШТИФТ 1867
34	KK29119	Steel	DRUCKFEDER 9119	MOLLA DI COMPRESSIONE 9119	ПРУЖИНА СЖАТИЯ 9119
35	RB81334	Steel	FREIGABEBEL-BAUGRUPPE A	GRUPPO LEVA DI SBLOCCO "A"	УЗЕЛ СПУСКОВОГО РЫЧАГА А
36	BB41715	Steel	SCHRAUBE 4X18 SG	BULLONE 4X18 SG	БОЛТ 4X18 SG
37	EE11103	Steel	URTERLEGSCHNITTE 2-4	RONDELLA ELASTICA 2-4	ПРУЖИНАЯ ШАЙБА 2-4
38	EE39825	Steel	URTERLEGSCHNITTE 4,5X7,4X0,8	RONDELLA 4,5X7,4X0,8	ШАЙБА 4,5X7,4X0,8
39	RB12666	Steel	FREIGABEBEL A	LEVA DI SBLOCCO "A"	СПУСКОВОЙ РЫЧАГ А
41	FF41877	Steel	STUFEBOLZEN 1877	PERNO SCALARE 1877	ШТИФТ 1877
42	FF52116	Steel	HÖHLSTIFT 2116	PERNO CAVO 2116	ПОЛЫЙ ШТИФТ 2116
43	CC42512	Steel	SECHSANTMUTTER 1A M4 CF	DADO ESAGONALE 1A M4 CF	ШЕСТИГРАННАЯ ГАЙКА 1A M4 CF
44	FF41868	Steel	STUFEBOLZEN 1868	PERNO SCALARE 1868	ШТИФТ 1868
45	RB12657	Aluminium	FREIGABEBEL B	LEVA DI SBLOCCO "B"	СПУСКОВОЙ РЫЧАГ В
46	JJ10510	Steel	E-RING 2,3 CF	ANELLO A "E" 2,3 CF	Е-ОБРАЗНОЕ КОЛЬЦО 2,3 CF
47	RB12659	Steel	HAKEN T	GANCIO "T"	ЛЕВАЯ ПРУЖКА
48	RB12653	Steel	HAKEN R	GANCIO "R"	ПРАВЫЙ ПРУЖОК
49	RB12616	Steel	MANSCHEITENABDECKUNG	PERNO IN CARBURATO 2,5X14,8	ТРЕУГОЛЬНЫЙ ШТИФТ 2,5X14,8
50	FF21267	Steel	FEDERSTIFT 2X8	COPRICHIO MANICOTTO	КОЖУХИ МУФТЫ
51	RB12610	Steel	HAKEN R	PERNO A MOLLA 2X8	ПРУЖИНЫЙ ШТИФТ 2X8
52	RB12614	Steel	MANSCHEITENABDECKUNG	GANCIO "R"	ПРАВЫЙ ПРУЖОК
53	RB12712	Steel	SCHLUSSEL	MANICOTTO "A"	МУФТА А
54	RB12611	Steel	MITTELHAKEN	CHIAVETTA	ЦЕНТРАЛЬНЫЙ ПРУЖОК
55	FF31718	Steel	ZYLINDERSTIFT 1718	GANCIO CENTRALE	ЦИЛИНДРИЧЕСКИЙ ШТИФТ 1718
56	RB12713	Steel	SCHLUSSEL B	PERNO PARALLELO 1718	КЛЮЧ В
57	RB12612	Steel	MANSCHEITENFÜHRUNG	CHIAVETTA "B"	НАПРАВЛЯЮШАЯ МУФТА В

RB611(CF)

ITEM NO.	PART NO.	MATERIAL	DEUTSCH	ITALIANO	РУССКИЙ
58	RD12610	Steel	MANSCHEITENABDECKUNG	MANICOTTO "B"	МУФТА В
59	FF11714	Steel	FEDERSTIFT 3X12	PERNO A MOLLA 3X12	ПРУЖИНЫЙ ШТИФТ 3X12
60	RD12617	Steel	SCHNEIDRING	ANELLO DELLA TRONCHESINA	КОЛЬЦО РЕЗЦА
61	RD12610	Steel	SCHNEIDRING-FÜHRUNG	GUIDA DELL'ANELLO DELLA TRONCHESINA	НАПРАВЛЯЮЩАЯ КОЛЫЦА РЕЗЦА
62	JJ21600	Steel	C-RING 15	ANELLO A "C" 15	КОЛЬЦО ПОЛУКРУГЛОГО ПРОФИЛЯ 15
63	JJ10901	Steel	C-RING 11	ANELLO A "C" 11	КОЛЬЦО ПОЛУКРУГЛОГО ПРОФИЛЯ 11
64	RD12714	Steel	STOSSDÄMPFER-FÜHRUNG	GUIDA AMMORTIZZATORE	НАПРАВЛЯЮЩАЯ АМОРТИЗАТОРА
65	RD12619	Urethane rubber	STOSSDÄMPFER	AMMORTIZZATORE	АМОРТИЗАТОР
66	EE39859	Steel	URTERLEGSCHNITTE 11,1X23,4X2	RONDELLA 11,1X23,4X2	ШАЙБА 11,1X23,4X2
67	LL11756	Steel	LAGER 6803ZZ	CUSCINETTO 6803ZZ	ПОДШИПНИК 6803ZZ
68	JJ21603	Steel	C-RING 20	ANELLO A "C" 20	КОЛЬЦО ПОЛУКРУГЛОГО ПРОФИЛЯ 20
69	EE39865	Steel	URTERLEGSCHNITTE 20X35X1	RONDELLA 20X35X1	ШАЙБА 20X35X1
70	LL41003	Steel	AXIALLAGER AXK1104	CUSCINETTO ASSIALE AXK1104	ОПОРНЫЙ ПОДШИПНИК AXK1104
71	RD12620	PA	INNEKGETRIEBE	INGRAMMAGGIO INTERNO	ШЕСТЕРНЯ С ВНЕШНИМ ЗАЦЕПЛЕНИЕМ
72	RD12720	Silicone rubber	SPITZACHSENHEINHEIT A	UNITÀ ASSE PUNTA "A"	Д-ОБРАЗНОЕ КОЛЬЦО
73	RD70809	Steel	ÖLNEIDRÜCKGRUPPE	GRUPPO DI TORSIONE	БЛОК ОСИ КОНЦЕВЫХ ЧАСТЕЙ А
74	RD70813	Steel, PA, etc	PLANETENGEHÄUSE	INGRAMMAGGIO PLANETARIO	ПЛАНЕТАРНАЯ ШЕСТЕРНЯ
75	RD12022	Steel	SOMMERKRAUENHEINHEIT	UNITÀ INGRAMMAGGIO SOGLARE	БЛОК СОПОННОЙ ШЕСТЕРНИ
76	RD70842	Steel	URTERLEGSCHNITTE, DREHACHSE	RONDELLA, ASSE DI TORSIONE	ШАЙБА, ОСЬ СКРУЧИВАЮЩАЯ
77	RD12023	Stainless Steel	ÖLNEIDRÜCKGRUPPE	MOTORE DI TORSIONE	ДВИГАТЕЛЬ УЗЛА СКРУЧИВАЮЩАЯ
78	RD70817	Steel	SCHNAPPE 3X10	BULLONE 3X10	БОЛТ 3X10
79	RD10420	Steel	HÖHLSTIFT 1817	PERNO CAVO 1817	ПОЛЫЙ ШТИФТ 1817
80	FF10117	Steel	MOTOREINTEGRATIONSHEINHEIT	UNITÀ COPRICHIO MOTORE	БЛОК КОЖУХИ ДВИГАТЕЛЯ
81	RD70804	PA, Steel	URTERLEGSCHNITTE 2-3	RONDELLA 2-3	ШАЙБА 2-3
82	EE32104	Stainless Steel	SCHNAPPE 4X10 CF	BULLONE 4X10 CF	БОЛТ 4X10 CF
83	RD11700	Steel	AUDCKURSGEHEINHEIT L (611T)	UNITÀ COPRICHIO "L" (611T)	КОЖУХ ЛЕВОГО БЛОКА (611T)
84	RD70915	Steel	SCHNAPPE 5X16	BULLONE 5X16	БОЛТ 5X16
85	RD40310	Steel	SECHSANTMUTTER 1-3	DADO ESAGONALE 1-3	ШЕСТИГРАННАЯ ГАЙКА 1-3
86	CC41104	Steel	PERNO CAVO 1710	PERNO CAVO 1710	ПОЛЫЙ ШТИФТ 1710
87	FF10170	Steel	HÖHLSTIFT 1710	DADO ESAGONALE M4	ПОЛЫЙ ШТИФТ 1710
88	CC40300	Steel	SECHSANTMUTTER M4	TARGHETTA DELLE CARATTERISTICHE TECNICHE	ШЕСТИГРАННАЯ ГАЙКА M4
89	RD12611	PET	SCHILD MIT TECHNISCHEM DATEN	MANIPOLATARE M5	ЭТИКЕТКА С ХАРАКТЕРИСТИКАМИ
90	CC40411	Steel	SECHSANTMUTTER M5	DADO ESAGONALE M5	ШЕСТИГРАННАЯ ГАЙКА M5
91	FF10174	Steel	HÖHLSTIFT 1714	PERNO CAVO 1714	ПОЛЫЙ ШТИФТ 1714
92	RD1351	PA, Steel, copper, etc	GEHÄUSEBAUGRUPPE L (611T)	GRUPPO TELAIO "L" (611T)	УЗЕЛ ЛЕВОЙ ЧАСТИ РАМЫ (611T)
93	RD1389	Steel	HAUPTSCHALTPLATINEN-EINHEIT	UNITÀ SCHEDE ELETTRONICA PRINCIPALE	БЛОК ГЛАВНОЙ ПЕЧАТНОЙ ПЛАТЫ
94	RD12697	PET	SCHILD, EINSTELLEAD	TARGHETTA, MANIPOLATARE DELLA COPPIA	ЭТИКЕТКА, РЕГУЛЯТОР КРУТЯЩЕГО МОМЕНТА
95	RD70457	Steel	HAUPTSCHALTTER-EINHEIT (397)	UNITÀ INTERRUITTORE PRINCIPALE (397)	БЛОК ВЫКЛЮЧАТЕЛЯ ПИТАНИЯ (397)
96	RD70620	Steel	STROMKABEL ORANGE EINHEIT	UNITÀ CAVO DI ALIMENTAZIONE ARANCIONE	ОРАНЖЕВЫЙ ПРОВОД ПИТАТЕЛЯ
97	RD70637	PC, POM, Aluminium, etc	SCHALTERBASIS-BAUGRUPPE	GRUPPO BASE COMMUTATORE	УЗЕЛ ОСНОВАНИЯ ВЫКЛЮЧАТЕЛЯ
98	RD70697	PET, copper	ELEKTRODER-EINHEIT	UNITÀ ELETTRODO	БЛОК КЛЕММ
99	AD05912	Steel	SCHRAUBE 2,6X10	VITE 2,6X10	ВИНТ 2,6X10
100	RD12674	PA	MAGAZINHAUPE	COPRICHIO CARICATORE	РЕЗЬБА АМАЗИНА
101	RD70640	Steel	SENSORSCHALTPLATINEN-EINHEIT F	UNITÀ SCHEDE ELETTRONICA SENSORE "F"	БЛОК ПЕЧАТНОЙ ПЛАТЫ ДАТЧИКА F
102	RD12673	Steel	MAGAZINSTOPPERWELLE	ALBERO DEL FERMO CARICATORE	ВАЛ ОТРАЖИВАТЕЛЯ АМАЗИНА
103	KK24186	Stainless Steel	DRUCKFEDER 4186	MOLLA DI COMPRESSIONE 4186	ПРУЖИНА СЖАТИЯ 4186
104	RD12674	PET	DRANTBETRIEBSSCHLO	TARGHETTA FUNZIONAMENTO FILO	ЭТИКЕТКА С ИНФОРМАЦИЕЙ ОБ ИСПОЛЬЗОВАНИИ ПРОВОДНИКА
105	JJ21601	Steel	C-RING 8	ANELLO A "C" 8	КОЛЬЦО ПОЛУКРУГЛОГО ПРОФИЛЯ 8
106	FF12116	Steel	HÖHLSTIFT 2116	PERNO CAVO 2116	ПОЛЫЙ ШТИФТ 2116
107	RD12706	PA, Steel, PET	MAGAZIN-EINHEIT	UNITÀ CARICATORE	БЛОК АМАЗИНА
108	RD12705	PA, Steel, POM, etc	MAGAZIN-UNTERBAUGRUPPE	GRUPPO SECONDARIO CARICATORE	СБОРНИК УЗЛА АМАЗИНА
109	EE10909	Urethane rubber	GUMMI-UNTERLEGSCHNITTE 1,8X8X2	RONDELLA PIANA IN GOMMA 1,8X8X2	ПОСЫЛКА РЕЗИНОВОЙ ШАЙБА 1,8X8X2
110	EE14008	Stainless Steel	TORSIONSFEDER 4098	MOLLA DI TORSIONE 4098	ТОРСИОННАЯ ПРУЖИНА 4098
111	FF11110	Steel	STUFEBOLZEN 3419	PERNO SCALARE 3419	ШТИФТ 3419
112	RD12710	Steel	MAGAZINPLATTE	PIASTRA CARICATORE	ПЛАСТИНА АМАЗИНА

## RB611T(C)E

ITEM NO.	PART NO.	MATERIAL	DEUTSCH	ITALIANO	РУССКИЙ
113	RB12671	Steel	DREHWELLE	ALBERO DI ROTAZIONE	ПОДВОРОТНЫЙ ВАЛ
114	RB12672	POM	MAGAZINSTOPFER	FERMO DEL CARICATORE	ОГРАНИЧИТЕЛЬ МАГАЗИНА
115	F212629	Steel	FEDERSTIFT 2X14	PERNO A MOLLA 2X14	ПРУЖИНЫЙ ШТИФТ 2X14
116	RB81386	PA, Steel, etc	MAGAZINABDECKUNGSGRUPPE	GRUPPO COPRICHIO CARICATORE	УЗЕЛ КОЖУХА МАГАЗИНА
117	RB81385	PA, Steel	MAGAZINABDECKUNGSEINHEIT	UNITÀ COPRICHIO CARICATORE	БЛОК КОЖУХА МАГАЗИНА
118	JA05580	Steel	SCHRAUBE 3X12 CF	VITE 3X12 CF	ВИНТ 3X12 CF
119	JU10107	Steel	E-RING 1.5	ANELLO A "E" 1.5	E-ОБРАЗНОЕ КОЛЬЦО 1,5
120	EE98860	Steel	UNTERLEGSCHERBE 3X2,6X1	RONDELLA 3X2,6X1	ШАЙБА 3X2,6X1
121	F51713	Steel	HOLSTIFT 1713	PERNO CAVO 1713	ПОЛЫЙ ШТИФТ 1713
122	RB12629	PEI	HRWESSCHILD	TARGHETTA DI AVVISO	ЭТИКЕТКА С ПРЕДУПРЕЖДЕНИЕМ
123	KK34087	Stainless Steel	TORSIONSFEDER 4087	MOLLA DI TORSIONE 4087	ТОРСИОННАЯ ПРУЖИНА 4087
124	RD12669	Steel	HASPELPRESSE	PRESSABOINA	ПРЕСС КАТУШКА
125	F31639	Steel	ZYLINDERSTIFT 1639	PERNO PARALLELO 1639	ЦИЛИНДРИЧЕСКИЙ ШТИФТ 1639
126	RB70641		SENSORSCHALTPLATINEN-EINHEIT G	UNITÀ SCHEDE ELETTRONICA SENSORE "G"	БЛОК ПЕЧУНОЙ ПЛАТЫ ДАТЧИКА G
127	JA31724	Steel	SCHRAUBE 2X8	VITE 2X8	ВИНТ 2X8
128	RB12667	PA	MAGAZINABDECKUNGSKAPPE	PEZZO DI CHIUSURA COPRICHIO CARICATORE	КРЫШКА КОЖУХА МАГАЗИНА
129	RB12670	PEI	SCHILD 611T	TARGHETTA 611T	ЭТИКЕТКА 611T
130	RB12664	Steel	VERORILLUNGSFÜHRUNG B	GUIDA DI ARRICCIATURA "B"	НАПРАВЛЯЮЩИЙ МЕХАНИЗМ B
131	RB12663	Steel	VERORILLUNGSFÜHRUNG A	GUIDA DI ARRICCIATURA "A"	НАПРАВЛЯЮЩИЙ МЕХАНИЗМ A
132	RB12666	Steel	DRAHTFÜHRUNGSEINHEIT B	UNITÀ GUIDAFILO "B"	БЛОК НАПРАВЛЯЮЩЕЙ ПРОВОЛОКИ B
134	RB12641	Steel	VERORILLUNGSFÜHRUNGSWELLE	ALBERO DELLA GUIDA DI ARRICCIATURA BRACCIO "C"	ВАЛ НАПРАВЛЯЮЩЕГО МЕХАНИЗМА
136	RB12674	Steel	ARM C	BULLONE "C"	РЫЧАГ C
137	BB10010	Steel	SCHRAUBE 3X16	BULLONE 3X16	ВИНТ 3X16
138	RB12694	Steel	FESTE SCHNEIDE	TROMCHESINA FISSA	НЕКОЛЮБИВЫЙ РЕЗЕЛ
139	RB12723	Stainless Steel	PLEUELSTANGENFÜHRUNG B	GUIDA BIELLETTA "B"	НАПРАВЛЯЮЩАЯ ШАТУН В
140	RB12721	Stainless Steel	PLEUELSTANGENABGECKUNG	COPERCHIO BIELLETTA	КОЖУХ ШАТУНА
141	RB12722	Stainless Steel	PLEUELSTANGENFÜHRUNG A	GUIDA BIELLETTA "A"	НАПРАВЛЯЮЩАЯ ШАТУНА A
142	RB12643	Steel	SCHNEIDE	TROMCHESINA	РЕЗЕЛ
143	RB12724	POM	PLEUELSTANGENBASIS	BASE BIELLETTA	ОСНОВАНИЕ ШАТУНА
144	F51711	Steel	HOLSTIFT 1711	PERNO CAVO 1711	ПОЛЫЙ ШТИФТ 1711
145	BB00717	Steel	SCHRAUBE 3X20 CF	BULLONE 3X20 CF	ВИНТ 3X20 CF
146	RB12682	Steel	ARM/EINHEIT B	UNITÀ BRACCIO "B"	БЛОК РЫЧАГА B
147	EE39857	Steel	UNTERLEGSCHERBE 3,2X11X1	RONDELLA 3,2X11X1	ШАЙБА 3,2X11X1
148	RB12637	Steel	ARM B	BRACCIO "B"	РЫЧАГ B
149	EE39858	Steel	UNTERLEGSCHERBE 3,2X7X1	RONDELLA 3,2X7X1	ШАЙБА 3,2X7X1
150	RB12645	Steel	SCHNEIDHEBEL A	LEVA DELLA TROMCHESINA "A"	РЫЧАГ РЕЗЦА A
151	RB12648	Steel	SCHNEIDSTIFT	PERNO DELLA TROMCHESINA	ШТИФТ РЕЗЦА
152	RB12643	Steel	SCHNEIDHEBEL-EINHEIT A	UNITÀ LEVA DELLA TROMCHESINA "A"	БЛОК РЫЧАГА РЕЗЦА A
153	RB12647	Steel	SCHNEIDWELLE	ALBERO DELLA TROMCHESINA BIELLETTA	ВАЛ РЕЗЦА
154	RB12649	Steel	SCHNEIDHEBEL B	LEVA DELLA TROMCHESINA "B"	РЫЧАГ РЕЗЦА B
155	RB12646	Steel	SCHNEIDHEBEL B	LEVA DELLA TROMCHESINA "B"	РЫЧАГ РЕЗЦА B
156	JU10509	Steel	E-RING 4 CF	ANELLO A "E" 4 CF	E-ОБРАЗНОЕ КОЛЬЦО 4 CF
157	KK33388	Steel	TORSIONSFEDER 3388	MOLLA DI TORSIONE 3388	ТОРСИОННАЯ ПРУЖИНА 3388
158	RB12684	Steel, POM, etc	ARM/BAUGRUPPE B	GRUPPO BRACCIO "B"	УЗЕЛ РЫЧАГА B
161	RB12615	PC	FENSTER	FINESTRELLA	ОКОНКО
162	RB12680	POM	AUSLÖSER	GRILLETTO	КРЮКОВЫЙ ВЫКЛЮЧАТЕЛЬ
163	KK23635	Steel	DRUCKFEDER 3656	MOLLA DI COMPRESSIONE 3656	ПРУЖИНА СЖАТИЯ 3656
164	RB12101	PC	AUSLÖSEPERREBEL	LEVA DI BLOCCO DEL GRILLETTO	СТОПОРНЫЙ РЫЧАГ КРЮКОВОГО ВЫКЛЮЧАТЕЛЯ
165	RB12682		SCHALTERBELEINHEIT	UNITÀ DI CABLAGGIO INTERRUITORI	ПЕЧАТК ПРОВОДОВ ВЫКЛЮЧАТЕЛЯ
166	RB12685	PA	FREIGABETASTENBASIS	BASE DEL PULSANTE DI SBLOCCO	ОСНОВАНИЕ СЛЮЖКОСКОЙ КНОПКИ
167	RB12684	POM	FREIGABESTOPFER	FERMO DI SBLOCCO	СЛУЖКОВЫЙ ОГРАНИЧИТЕЛЬ
168	RB12662	POM	FREIGABETASTE	PULSANTE DI SBLOCCO	СЛУЖКОВАЯ КНОПКА
169	KK34401	Steel	TORSIONSFEDER 3401	MOLLA DI TORSIONE 3401	ТОРСИОННАЯ ПРУЖИНА 3401
170	RB12725	Urethane	SCHAUMGUMMI	SPUGNA	ГУБКА
171	RB12691	Steel	ABDECKUNGSEINHEIT R (611T)	UNITÀ COPRICHIO "R" (611T)	КОЖУХ ПРАВОГО БЛОКА (611T)
172	RB12689	Steel	WARNSCHILD	TARGHETTA DI AVVERTENZA	ЭТИКЕТКА С ПРЕДУПРЕЖДЕНИЕМ
173	RB12661	ABS	MARKENSCHILD	PIASTRINA DEL MARCHIO	ЭТИКЕТКА С ОБЪЕДИНИТЕЛЬНОЙ МАРКЕЙ

## RB611T(C)E

ITEM NO.	PART NO.	MATERIAL	DEUTSCH	ITALIANO	РУССКИЙ
174	BB10709	Steel	SCHRAUBE 5X25	BULLONE 5X25	ВИНТ 5X25
175	BB10710	Steel	SCHRAUBE 3X6 CF	BULLONE 3X6	ВИНТ 3X6 CF
176	BB10689	PA, Steel, POM, etc	BEHAUSEBAUGRUPPE R (611T)	GRUPPO TELAO "R" (611T)	УЗЕЛ ПРАВЫЙ ЧАСТИ РАМЫ (611T)
177	BB10616	Steel	BACKEINBASIS-BAUGRUPPE	GRUPPO BASE DELLA GRIFFA	УЗЕЛ ОСНОВАНИЯ ЗАЖИМА
178	BB10627	Steel	BACKE B	GRIFFA "B"	ЗАЖИМ B
179	KK33240	Steel	TORSIONSFEDER 3249	MOLLA DI TORSIONE 3249	ТОРСИОННАЯ ПРУЖИНА 3249
180	BB12626	Steel	BACKEINBASIS	BASE DELLA GRIFFA	ОСНОВАНИЕ ЗАЖИМА
181	BB11004	Steel	STUHENBOLZEN 1864	PERNO SCALARE 1864	ШТИФТ 1864
182	BB11004	Steel	BACKE A	GRIFFA "A"	ЗАЖИМ A
183	BB11081	Steel	GÜRTELNÄHLEN-BAUGRUPPE	GRUPPO BANCIO CINGHIA	УЗЕЛ КРЮЧКА ДЛЯ РЕМНЯ
200	BB10649	Steel	SCHRAUBE 4X6	BULLONE 4x6	ВИНТ 4X6
201	BB04079	Steel	SCHRAUBE 3X4	BULLONE 3X4	ВИНТ 3X4
202	RB12119	Steel	SECHSKANTMUTTER M4	DADO ESAGORIALE M4	ШЕСТИГРАННАЯ ГАЙКА M4